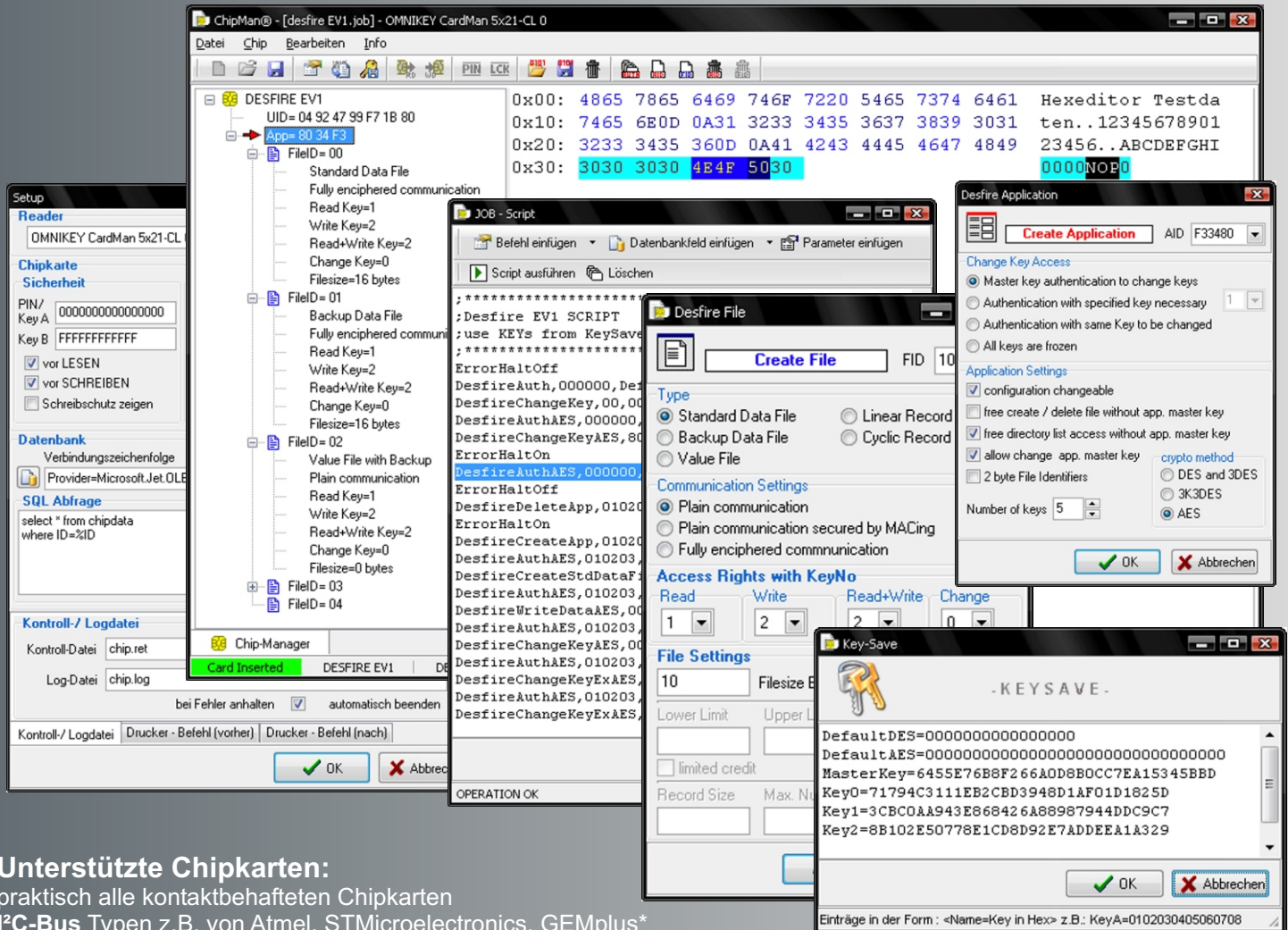


ChipMan[®] Schnell und einfach kodieren & drucken von kontaktbehafteten und kontaktlosen Chipkarten

I²C 2WB 3WB - Mifare[®] Classic 1k/4k - Mifare[®] Plus - Ultralight C - ICODE - DESFire[®] - DESFire[®] EV1^{*}

- "Standalone" Anwendung zur Chipprogrammierung, Chipkontrolle, Musterkarten etc.
- "Add-On" für MaticardPro[®] verwendbar, zur automatischen Produktion individueller Chipkarten im Batch
- schnelle und einfache Joberstellung (JOB-Script) durch integrierte **Befehlsassistenten**
- integrierter **HEX-Editor**, Log- & Error-Dateien zur Kontrolle der Produktion
- beliebige Datenbankankbindung über **ADO** oder **ODBC**
- frei definierbare dynamische ANSI **SQL**-Abfragen für variable Datenbank und Tabellenfunktionen
- automatischer Jobstart und Datenübergabe oder DB-Record Auswahl mittels Programmparameter
- "**KeySave**" und **Passwort**- Funktionen zur Sicherung ihrer verwendeten Schlüssel



Unterstützte Chipkarten:

praktisch alle kontaktbehafteten Chipkarten
I²C-Bus Typen z.B. von Atmel, STMicroelectronics, GEMplus^{*}
ST14C02C, ST14E32...M14256, GFM2K..GFM32K, AT24C01A..AT241024*
2 wire bus Typen z.B. Siemens SLE5532, SLE5542*
3 wire bus Typen z.B. Siemens SLE5518, SLE5528*

kontaktlose Chipkarten

Mifare, Mifare plus, Ultralight, ICODE, Desfire, Desfire EV1*

Unterstützte Betriebssysteme:

Microsoft Windows[®] 2000, Windows[®] XP, Windows[®] Vista, Windows[®] 7

Unterstützte Reader:

SCM[®] PC/SC z.B.: SCL010, SCL011, SCL3711, SDI011, FEIG CPR40.30
OMNIKEY[®] PC/SC Kontakt & kontaktlose Reader und kompatibel
z.B.: OMNIKEY CardMan 5x21 5x21-CL, OMNIKEY CardMan 3121^{*}

Vertrieb:

makiData
Siemensring 73
D-47877 Willich

phone +49 (0) 2154 811 53-0
fax +49 (0) 2154 811 53-25

http://www.makidata.de
email: info@makidata.de

* Alle genannten Markennamen sind eingetragene Warenzeichen der jeweiligen Hersteller.